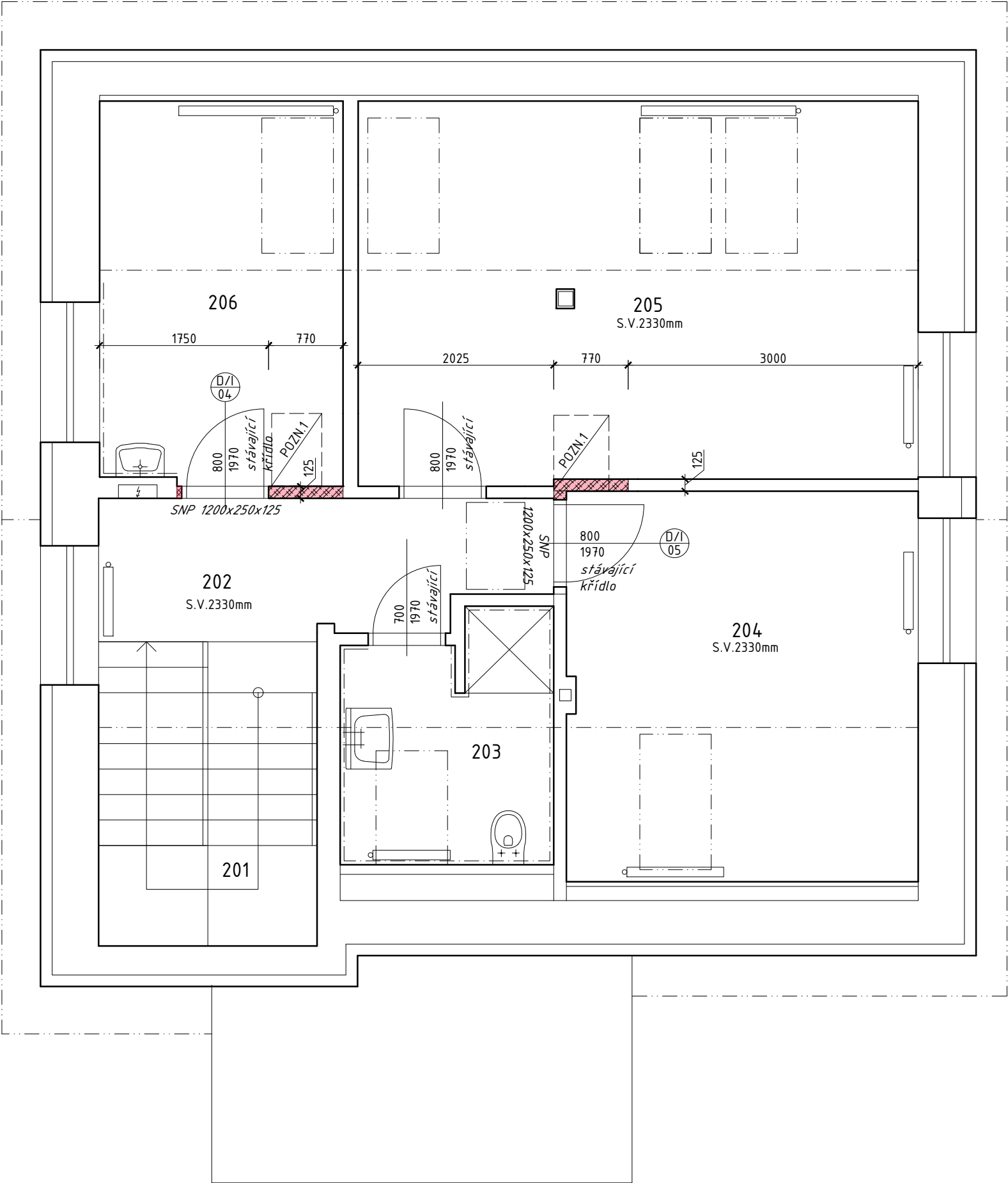


PŮDORYS 2.NP, NOVÝ STAV
M. 1:50



TABULKA MÍSTNOSTÍ 2.NP							
OZN.	NÁZEV MÍSTNOSTI PŮVODNÍ	NÁZEV MÍSTNOSTI NAVRHOVANÝ	[M²]	PODLAHA		STĚNY	STROP
201	SCHODIŠTĚ	SCHODIŠTĚ	7,0	KOBEREC	P/103	A1, A3	B1
202	CHODBA	CHODBA	6,3	PVC (stávající)	-	A1, A2	B1
203	KOUPELNA	KOUPELNA	5,3	KERAMICKÁ DLAŽBA <i>(stávající)</i>	-	-	-
204	POKOJ	POKOJ	14,7	PVC <i>(stávající)</i>	-	A1, A2	B1
205	POKOJ	POKOJ	22,8	PVC	P/201	A1, A2	B1
206	POKOJ	POKOJ	10,0	PVC	P/201	A1, A2	B1
CELKOVÁ PLOCHA			66.1				
LEGENDA POVRCHŮ: A1 - VÝMALBA A2 - SOKL PVC, V=30mm A3 - SOKL KOBEREC, V=100mm B1 - VÝMALBA - STÁVAJÍCÍ KONSTRUKCE							

LEGENDA MATERIÁLŮ:

- STÁVAJÍCÍ KONSTRUKCE
- NAVRHOVANÉ DĚLÍCÍ PÓROBETONOVÉ PŘÍČKY NA TENKOVrstvou ZDÍCI MALTU, TVÁRNICE TL. 125MM

POZNÁMKY:

- POZN.1 - 2x PROSTUP STROPEM PO ODSTRANĚNÝCH KOMÍNECH BUDE ZASLEPEN. STÁVAJÍCÍ KONSTRUKCE STROPU PRAVDĚPODOBNĚ SKLÁDANÝ PREFABRIKOVANÝ DO OCELOVÝCH VÁLCOVANÝCH PROFILŮ O OSOVÉ VZDÁLENOSTI cca 600mm. PŘEDPOKLÁDÁNO, ŽE KOMÍNOVÁ TĚLESA JSOU UMÍSTĚNA MEZI NOSNÍKY STROPU. PROSTOR V MOCNOSTI cca 200mm (DO ÚROVNĚ STÁVAJÍCÍ PODBETONÁVKY POD PODLAHOVOU KRYTINOU) BUDE ZALIT BETONEM C20/25 (0,2m³) S VLOŽENOU KARI SÍTÍ 100/100/6mm (1m²) MEZI OCELOVÉ VÁLCOVANÉ PROFILY.
- POZN.2 - V RÁMCI DEMONTÁŽE STÁVAJÍCÍCH DĚLÍCÍCH KONSTRUKCÍ A KOMÍNOVÝCH TĚLES A NÁSLEDNÉHO ZDĚNÍ NOVÝCH DĚLÍCÍCH PŘÍČEK BUDE PROVEDENA OPRAVA NAVAZUJÍCÍHO OPLÁŠTĚNÍ KONSTRUKCE KROVU, STÁVAJÍCÍ OPLÁŠTĚNÍ PROVEDENO SDK DESKAMI TL.12,5mm NA OCELOVÉM ROŠTU, NOVÉ OPLÁŠTĚNÍ PROVĚST V TOTOŽNÉM MATERIÁLU VČETNĚ DOPLNĚNÍ / OPRAVY PAROTĚSNÉ FÓLIE A NAPOJENÍ PŘELEPENÍM PAROTĚSNOU PÁSKOU NA STÁVAJÍCÍ FÓLII, ROZSAH OPRAV CCA 20m2 V RÁMCI DEMONTÁŽE KOMÍNOVÝCH TĚLES BUDE TAKTĚŽ DOPLNĚNA MINERÁLNÍ TEPELNĚ IZOLACE (TL. CCA 140mm) V PLOŠE CCA 2m2 A PRKENNÉHO BEDNĚNÍ PODLAHY V PROSTORU HAMBÁLKU V PLOŠE CCA 3M2

POPIS TĚLES ÚT:

- STÁVAJÍCÍ OCELOVÉ DESKOVÉ TĚLESO

VÝKAZ PREFABRIKOVANÝCH PŘEKLADŮ							
OZNAČENÍ	POPIS	DĚLKA [mm]	POČET [ks]	DĚLKA CELKOVÁ [m]	JEDNOTKOVÁ HMOTNOST [kg/m' (ks)]	CELKOVÁ HMOTNOST [kg]	MATERIÁL
-	SNP 1200x250x125	1200	2	-	-	-	PÓROBETON

LEGENDA:

SNP - SAMONOSNÝ PŘEKLAD - L / V / Š

POZNÁMKA: ±0,000= úroveň stávající podlahy 1.np

ZMĚNA	c		PROVEDL		DATUM		PODPIS	
	b							
	a							
ZODP. PROJEKTANT		VYPRACOVAL	HLAVNÍ INŽ. PROJEKTU					
VLADIMÍR MUCHA, DiS.		VLADIMÍR MUCHA, DiS.	-					
INVESTOR					BAREVNÉ DOMKY HAJNICE, HAJNICE 46, 544 66 HAJNICE		FORMÁT	2A4
MÍSTO STAVBY					p.č.st. 271, k.ú. BRUSNICE		DATUM	12/2020
AKCE							STUPEŇ	STAVEBNÍ POVOLENÍ
STAVEBNÍ ÚPRAVY st.271, HAJNICE							Č. ZAKÁZKY	-
							MĚŘÍTKO	1:50
PŮDORYS 2.NP - NOVÝ STAV							ČÍSLO VÝKRESU	D1.1-07
							ZMĚNA	A

